

POLITIKÈ

SCUOLA POLITICA DI CONFCOOPERATIVE

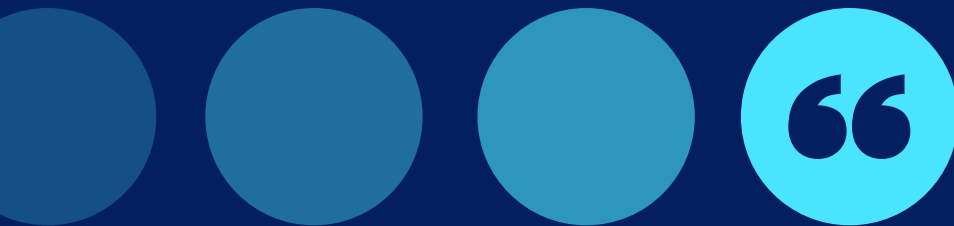


Con il contributo di:



Con la collaborazione scientifica di:





SEGRETERIA ORGANIZZATIVA
IRECOOP LOMBARDIA
Tel. 031 308175

Tutti i dettagli nella sezione news sul sito
irecooplombardia.it.

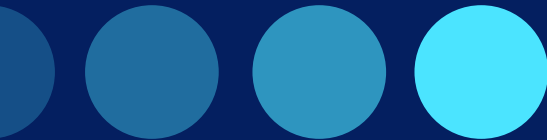
PERCHÉ UNA SCUOLA POLITICA

Affacciarsi al futuro: le ragioni per una scuola politica per dirigenti della cooperazione nel 2019

La formazione dei quadri dirigenti è un lancio in avanti per un'organizzazione, un modo per buttare un sasso nel futuro e cominciare a colonizzarlo, ad abitarlo.

Le organizzazioni che lo fanno dimostrano coraggio, perché i tempi in cui viviamo sono davvero tempi complessi e lo sono viepiù per i corpi intermedi che utilizzano il linguaggio della politica e della rappresentanza, per chi ha a cuore la coesione e l'inclusione sociale, per chi fa dell'ancoraggio territoriale e comunitario un elemento imprescindibile della propria identità.

La retorica del 'Ci hanno tolto il futuro'... non ha futuro. Perché il futuro c'è, non è di nessuno e nessuno quindi ce lo può togliere. Al contrario il futuro ci viene incontro, intanto che noi lo realizziamo, e la cooperazione ha un ruolo cruciale nella costruzione di un futuro inclusivo: la sua incisività passa anche dalla competenza dei suoi operatori e dei suoi dirigenti a prevedere scenari ed opportunità. In tempi di coesione sociale frantumata serve riabilitare una competenza ad immaginare scenari possibili, desiderabili e condivisi che connettano azioni ed esiti, anche in una prospettiva di tempo dilatata non istantanea e per farlo sono necessarie competenze complesse che integrino scenari e informazioni plurali.



LA SCUOLA COME LICHTUNG

È un'esperienza che capita a chi ama andare in montagna: quella luminosità improvvisa che ci coglie quando, all'improvviso ci troviamo in una radura e per un tempo breve, ci è dato vedere un panorama ampio, luminoso, profondo.... Ecco. Heidegger chiamava questo stato lichtung, e noi vorremmo così la formazione della scuola che stiamo progettando.

IL METODO

L'aula diverrà "una comunità di apprendimenti" che Confcooperative sostiene e riconosce e con cui il dialogo si mantiene aperto. La mattina sarà dedicata al confronto con relatori ed esperti, mentre il pomeriggio sarà caratterizzata dal confronto interno guidato da un tutor che faciliterà le connessioni tra gli incontri. È inoltre prevista una unità di formazione residenziale di due giorni dedicata al tema del cambiamento in chiave sistemica.



DESTINATARI

GIOVANI ESPLORATORI: VECCHIO NOME, NUOVA MISSIONE

L'esperienza formativa sarà rivolta ad un gruppo di dirigenti di Confcooperative a partire da chi ha assunto un mandato elettivo e che è per questo chiamato ad esprimere visione e responsabilità politiche nel contesto Regionale e/o Territoriale (consiglieri regionali e di federazione, consiglieri degli organi territoriali, consiglieri e amministratori di cooperative). Chiederemo alle Unioni territoriali di individuare al proprio interno possibili candidati, ma la scuola cercherà di sostenere e valorizzare le motivazioni personali ad apprendere e a mettersi in gioco dei singoli dirigenti coinvolti. E sì, ci piacerebbe che fossero giovani. Il futuro è cosa principalmente loro. Alle organizzazioni spettano compiti di sostegno. Per quanto attiene ai docenti abbiamo usato lo stesso criterio e abbiamo cercato di affiancare a nomi noti la qualità di giovani ricercatori cresciuti in ambito accademico e internazionale.



A tall, silver metal ladder is positioned on the right side of the frame, extending from the bottom to the top. The background is a clear, light blue sky. The ladder's rungs are dark, possibly wooden or black-painted. The overall composition is clean and modern.

PROGRAMMA

I GRANDI TEMI DEI PROSSIMI DECENNI HANNO A CHE FARE CON DIMENSIONI SISTEMICHE COMPLESSE FORTEMENTE INTERRELATE TRA LORO: DAL CAMBIAMENTO CLIMATICO ALLE MIGRAZIONI DI MASSA, DALL'INVECCHIAMENTO DELLA POPOLAZIONE DI EUROPA, AMERICA E ASIA ALL'ESPLOSIONE DEMOGRAFICA IN AFRICA, DALLE RIVOLUZIONI TECNOLOGICHE ANCHE IN CAMPO SOCIALE E BIOLOGICO ALL'ESPLOSIONE DELLE DISUGUAGLIANZE SOCIALI..





4 MARZO PRESENTAZIONE CON ENRICO LETTA

16.00/18.00

***Formare nuove visioni politiche
per orientare l'azione
cooperativa del futuro.***

Dialogo con Enrico Letta prendendo le mosse dalla recente pubblicazione del suo Libro "Ho imparato".

Presentazione dell'impianto generale di Politiké, la Scuola Politica di Confcooperative Lombardia.

**CONFCOOPERATIVE
LOMBARDIA
Via Filzi 17 - Milano**

I

10.00/13.00

"Non un'epoca di cambiamenti, un cambiamento d'epoca". L'innovazione come responsabilità.

14.00/17.00

Laboratorio d'aula: **Perché parliamo di Politica dei servizi e come essa può sostenere le nuove sfide di Confcooperative.**

16 APRILE

FONDAZIONE
BASSETTI

DOCENTI

Francesco Samorè

Angelo Anelli

II

10.00/13.00

La rappresentanza ai tempi della disintermediazione: dalle merci alla politica.

14.00/17.00

Laboratorio d'aula: **Tra politica di servizi e partecipazione: il ruolo di rappresentanza politica di Confcooperative.**

10 MAGGIO

CONFCOOPERATIVE
LOMBARDIA

DOCENTI

Stefano Zan

Raffaele Arici

III

10.00/13.00

Mutualità 4.0. La cooperazione di fronte alle grandi trasformazioni techno scientifiche.

14.00/17.00

Laboratorio d'aula: **Come coniugare innovazione, solidarietà e giustizia nel sistema di welfare che ci attende.**

20 MAGGIO

FONDAZIONE
BASSETTI

DOCENTI

Guido Romeo
Virginia SanchiniGiuseppe Guerini
Valeria Negrini

IV

10.00/13.00

Lavoro per chi? Lavoro come? Le trasformazioni del mercato e dei sistemi produttivi che lavoro ci consegnano?

14.00/17.00

Laboratorio d'aula: **Come la politica dei servizi di Confcooperative e la formazione del capitale umano possono sostenere il movimento cooperativo in questa fase di transizione.**

11 GIUGNO

CONFCOOPERATIVE
LOMBARDIA

DOCENTI

Marco Bentivogli

Angelo Anelli

V

Due giornate residenziali

Il cambiamento come necessità: cornici, atteggiamenti, resistenze, aperture.

Laboratori esperienziali: **Persone e organizzazioni alle prese con il cambiamento: mettersi in gioco prima di tutto.**

18/19
SETTEMBRE

DOCENTI

Rocco Scolozzi

Vincenza Pellegrino

VI	<p>10.00/13.00 Che tempo che farà! Le trasformazioni climatiche impattano i territori, il vivere sociale e le dinamiche produttive.</p> <p>14.00/17.00 Laboratorio d'aula: Come il cambiamento climatico sta influenzando l'agricoltura e le relazioni tra i paesi della comunità europea.</p>	OTTOBRE	DOCENTI Mirco Migliavacca Andrea Tolomini Enrico De Corso
VII	<p>10.00/13.00 Tutti a scuola di Public Speaking! La comunicazione efficace come leva di governo delle relazioni istituzionali.</p> <p>14.00/17.00 Laboratorio d'aula: Scusa puoi ripetere? Simulazioni ed esercitazioni di comunicazione in pubblico.</p>	OTTOBRE	DOCENTI *in corso di definizione
VIII	<p>10.00/13.00 Politica e(è) Pianificazione! Come incidere sulla pianificazione locale per dare voce alle persone e orientare le azioni di impresa.</p> <p>14.00/17.00 Tavola rotonda La cooperazione tra Piani di Governo del Territorio, Piani di Sviluppo Rurale e Piani di Zona.</p>	NOVEMBRE	DOCENTI *in corso di definizione Angelo Frascarelli Giovanni Fosti
IX	<p>10.00/13.00 La sostenibilità d'impresa in uno scenario di sviluppo etico. Dati e riflessioni.</p> <p>14.00/17.00 Riflessioni conclusive.</p>	DICEMBRE	DOCENTI Enrico Giovannini

Le attività pomeridiane saranno occasione di riflessioni e confronto con i dirigenti di Confcooperative.

Sede dei corsi:

CONFCOOPERATIVE LOMBARDIA
Via Filzi 17
Milano

FONDAZIONE BASSETTI
Via Michele Barozzi 4
Milano

I DOCENTI

Marco Bentivogli MODULO 4

Sindacalista segretario generale della Federazione Italiana Metalmeccanici (FIM Cisl). È stato responsabile nazionale dei Giovani dei metalmeccanici Cisl, segretario provinciale, prima a Bologna e poi ad Ancona.

Giovanni Fosti MODULO 8*

Associate Professor of Practice di Government, Health and Not for Profit presso SDA Bocconi School of Management, professore di "Economia delle aziende e delle amministrazioni pubbliche" dell'Università Bocconi e responsabile dell'Area Servizi Sociali e Sociosanitari del CeRGAS Bocconi.

Angelo Frascarelli MODULO 8

Professore di Economia Politica agroalimentare presso l'Università di Perugia.

Enrico Giovannini MODULO 9

Professore di statistica economica presso l'Università di Roma Tor Vergata e di Public Management all'Università LUISS Guido Carli di Roma. È stato Chief Statistician dell'Ocse e presidente dell'Istat.

Raffaele Arici MODULO 2

Direttore Assocoop Srl. e amministratore delegato ICN.

Angelo Anelli MODULI 1 - 4

Direttore Confcooperative Insubria.

Enrico De Corso MODULO 6

Direttore Confcooperative Lombardia.

Mirco Migliavacca MODULO 6

Leader del gruppo di ricerca su interazioni tra atmosfera e biosfera al Max Planck Institute di Jena.

Vincenza Pellegrino MODULO 5

Professore associato di Sociologia dei processi culturali e comunicativi Università di Parma

Guido Romeo MODULO 5

Giornalista e autore, si occupa di sistemi dell'innovazione, economia digitale.

Francesco Samorè MODULO 1

Direttore della Fondazione Bassetti di Milano.

Virginia Sanchini MODULO 3

Responsabile dell'unità di ricerca di bioetica presso il Centro di Etica e Politica dell'Università Vita-Salute San Raffaele.

Rocco Scolozzi MODULO 5*

Ricercatore di metodi e pensiero sistemico presso l'Università di Trento,

Stefano Zan MODULO 2

Esperto di Organizzazione nei settori della Grande Distribuzione, delle Costruzioni, dell'Agroalimentare, del Turismo, della Giustizia e dell'Ambiente.

*in attesa di conferma.

Giuseppe Guerini MODULO 3

Presidente di CECOP-CICOPA Europa, la confederazione europea delle cooperative di lavoro e di servizi e presidente di Confcooperative Bergamo.

Valeria Negrini MODULO 3

Presidente di Confcooperative - Federsolidarietà Lombardia e vicepresidente nazionale con delega al welfare, portavoce del Forum del Terzo Settore Lombardia.

Francesca Paini TUTOR

Membro Consiglio di Presidenza di Confcooperative - Federsolidarietà Lombardia. Si occupa di comunicazione e innovazione sociale.

Andrea Tolomini MODULO 6

Direttore Confcooperative Cremona.

MODALITÀ DI ISCRIZIONE

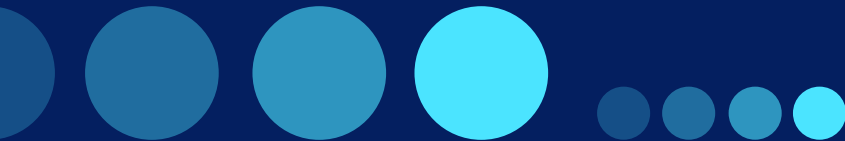
Accedere alla sezione news del sito irecooplombardia.it e compilare il format.

L'iscrizione è possibile solo previo accordo con l'Unione Territoriale di appartenenza.

Con la compilazione del modulo si conferma di aver effettuato questo passaggio con esito positivo.

Il partecipante riceverà conferma dell'iscrizione all'indirizzo email indicato, dopo riscontro con l'unione territoriale di riferimento.

La quota a persona è pari a **1.400 euro + Iva.**





Con il contributo di:



Con la collaborazione scientifica di:

Fondazione **Giannino Bassetti** che opera da anni accompagnando le organizzazioni nel promuovere l'esercizio responsabile dell'innovazione, rendendole consapevoli e responsabili del proprio ruolo nell'essere protagonisti di azioni cambiamento.